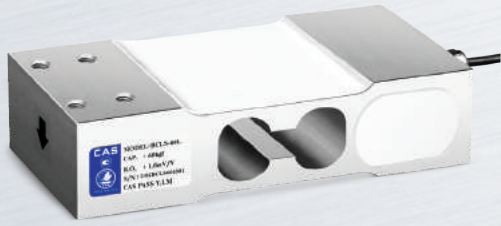


BCLS

Single Point Load Cell (60~150kgf)



제품특징

- ▶ 압축타입
- ▶ 스테인리스 강 재질
- ▶ IP67 설계

선택사항

- ▶ OIML C3급 인증 취득 (OIML R60)

사용용도

- ▶ 방수형 벤치 스케일 및 플랫폼 스케일
- ▶ 방수형 계량 시스템

제품설명

BCLS은 스테인리스 강 재질의 Low profile Single point 타입 로드셀입니다. 고정확도 로드셀로 소형 사이즈의 상업용 스케일 및 벤치 스케일, 계수용 스케일 등에 적합합니다. 스테인리스 강 재질에 IP67의 방수방진 구조로 습기가 많은 환경에 적합합니다.

제품사양

Capacity(R.L.)	kgf	60, 150	
정격출력(R.O.)	mV / V	1.0 ± 0.2	
제로 밸런스	mV / V	0.0 ± 0.1	
정확도 등급	-	C3	-
비직선성	% R.O.	≤0.025	≤0.03
히스테리시스	% R.O.	≤0.025	≤0.03
컴바인드 에러	% R.O.	≤0.025	≤0.03
반복성	% R.O.	≤0.01	≤0.01
크립(30분)	% R.O.	≤0.017	≤0.03
크립 복귀(30분)	% R.O.	≤0.017	≤0.03
분해도	-	≤1/4000	≤1/3000
한 눈의 값	mV / V	0.00025	0.00033
온도영향	- 영점	%/10°C	≤0.014
	- 출력	%/10°C	≤0.011
인가전압	- 적정 인가전압	V	10
	- 최대 인가전압	V	15
저항	- 입력저항	Ω	400 ± 20
	- 출력저항	Ω	350 ± 3.5
	- 절연저항	MΩ	> 2000
온도보상범위	°C	-10 to +40	
허용온도범위	°C	-30 to +80	
재질 및 표면처리	-	스테인리스 강	
케이블 사양	-	Ø5 x 4P x 2m (PVC)	
허용 과부하	% R.L.	150	
허용 플랫폼 사이즈	mm	400 x 500	

제품도면

- ▶ BCLS (60~150kgf)

