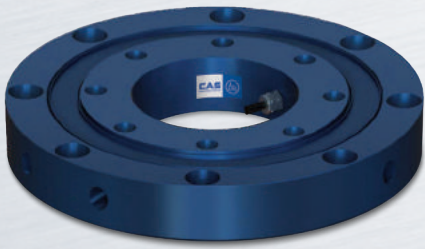


LSOC | Disk Load Cell



제품특징

- ▶ 압축타입
- ▶ 밀폐구조
- ▶ IP68 설계

사용용도

- ▶ 고소특장차 안전용
- ▶ 화물운반용 브라켓

제품설명

LSOC는 스틸 재질의 Low profile Disk 타입 로드셀입니다. 밀폐구조의 중공형 압축 타입 로드셀로 안전이 요구되는 고소자동차 및 화물운반 브라켓 하중 측정 시스템에 적합합니다. 과부하에 대한 안전 장치 구조가 내장되어 안전성이 보장됩니다.

제품사양

| Capacity(R.L.) | tf | 5 | |
|----------------|-----------|-----------------------------|-----------|
| 정격출력(R.O.) | mV / V | 2.0 ± 0.2 | |
| 제로 밸런스 | mV / V | 0.0 ± 0.01 | |
| 정확도 등급 | - | - | |
| 비직선성 | % R.O. | ≤ 0.2 | |
| 히스테리시스 | % R.O. | ≤ 0.1 | |
| 컴바인드 에러 | % R.O. | ≤ 0.1 | |
| 반복성 | % R.O. | ≤ 0.1 | |
| 크립(30분) | % R.O. | ≤ 0.01 | |
| 크립 복귀(30분) | % R.O. | ≤ 0.01 | |
| 분해도 | - | ≤ 1/500 | |
| 한 눈의 값 | mV / V | 0.004 | |
| 온도영향 | - 영점 | %/10°C | ≤ 0.05 |
| | - 출력 | %/10°C | ≤ 0.05 |
| 인가전압 | - 적정 인가전압 | V | 10 |
| | - 최대 인가전압 | V | 15 |
| 저항 | - 입력저항 | Ω | 410 ± 20 |
| | - 출력저항 | Ω | 350 ± 3.5 |
| | - 절연저항 | MΩ | > 2000 |
| 온도보상범위 | °C | -10 to +40 | |
| 허용온도범위 | °C | -30 to +80 | |
| 재질 및 표면처리 | - | 스틸 / 도장 | |
| 케이블 사양 | - | Ø5.4 X 4P X 1.2m (Urethane) | |
| 허용 과부하 | % R.L. | 150 | |

제품도면

▶ LSOC

