

카스 체중계

사용설명서

제품 구성

- 체중계, 건전지, 사용설명서 (품질보증서)

체중계 사양

모델명	HE-14/15/20	HE-16/17/18/19/21
최대표시	180kg	150kg
1논의 값	100g	100g
유리두께	8mm	6mm
LCD크기	55mm	30mm
공통사항	고정밀 스트레인지티 장치 AUTO ON 센서 장착 전원 자동OFF 절전기능 자동 영점전환 기능 사용범위초과 Err 표시 건전지 교체시기 Lo 표시 3V CR2032 리튬전지 1개 사용	

체중계 사용방법

1. 체중계 뒷면에 건전지 케이스를 열고 절연시트를 제거 하십시오.
2. 체중계를 평평하고 견고한 바닥 위에 놓고 부드럽게 올라서십시오.
3. 잠시 기다리시면, 다음과 같이 체중계에 정확한 무게가 표시됩니다.



4. 체중계에서 내려 오시면 자동으로 전원이 꺼지게 됩니다.

* 중력 값에 의한 오차범위 = $\pm 500g$

* **Lo** 표시가 나오면 전원이 꺼진 후 다시 한번 측정하세요.

체중계 건전지 교환방법

1. 건전지 교환 시기가 되면 표시부에 **Lo** 표시가 됩니다.
2. 체중계 뒷면에 건전지 케이스를 열고 건전지를 교체 하신 후 케이스를 꼭 닫아 주세요.

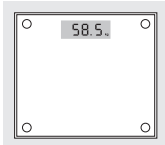
Owner's

Manual

OPERATION



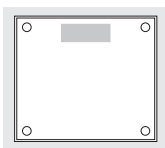
1. Put the scale on a flat and solid surface.
Avoid carpet or soft surface.



2. Gently step on the scale, then the scale will be automatically turned on.
Stand evenly on the scale without moving and wait until your weight shown on display is stable and locked.

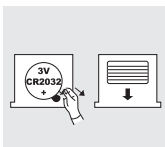
*Maximum permissible error range due to gravity value : $\pm 500g$

AUTOMATIC SWITCH OFF



1. When you step off the scale, it will automatically switch off.
2. Auto shut-off occurs if display shows 0.0 or shows the same weight reading for approximate 10 seconds.

BATTERY



1. 1pc of lithium battery(CR2032).
2. Please remove the isolation sheet from the battery contact before use.
3. Please take note to the polarity.

INSTRUCTIONS FOR USE

CAS

가정용 디지털 체중계
Digital Personal Scale

제품 사용 설명서

Model : HE-14/15/16/17/18/19/20/21

카스고객지원센터 1577-5578 무료상담센터 080-022-0022

■제품의 색상은 실제와 다를 수 있습니다. ■당사에서는 고객의 편의를 위한 카스고객지원센터를 운영하고 있습니다.