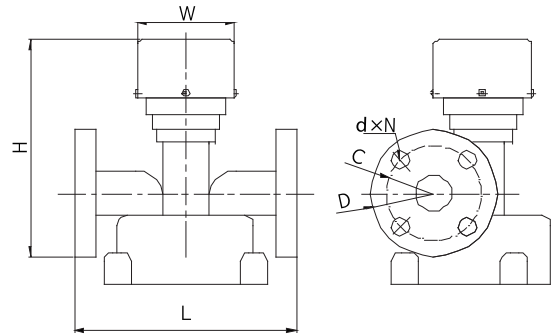


# 디지털 식품 · 화학용 수량계

## Rotary Piston Type Total Reset LCD Display Water Meter



### Model : SSFC - ER Series

#### 특징 및 개요

본 식품 · 화학용 유량계는 본체 및 계량실과 각종부품이 Stainless Steel과 Carbon, 및 Teflon 등으로 되어있으므로 견고한 내구성, 높은 내열성을 지닌 제품으로서 화공약품 및 식품에도 부식이 되지 않고 또한 점성이 있는 유체에서도 작동이 원활하며 내마모성이 뛰어난 제품이며 본제품은 디지털 적산 유량계로서 Total 기능, Reset 기능, 순간지시유량값을 표시한다.

#### 특징

- 견고한 내구성
- 높은 내열성
- 향상된 고품질

#### 재질

- 몸체(Case) : Stainless Steel
- 회전차(Rotor) : Carbon, 특수합성수지, 테프론
- 패킹 : 테프론

#### 치수

형식	Size						
	L 미터길이	W 미터폭	H 높이	D 후렌지외경치수	C 출중심길이	d 볼트구멍치수	N 볼트구멍
SSFC - R25ER	225	110	235	125	90	19	4
SSFC - R40ER	245	110	270	140	105	19	4
SSFC - R50ER	320	110	290	155	120	19	4
SSFC - R65ER	400	110	305	175	140	19	4
SSFC - R80ER	440	110	315	185	150	19	8

#### 표준사항

피계량물 :

원유, 유산음료, 알콜, 맥주, 청주, 양주, 콜라, 향료, 우지식용유, 당밀, 각종음료 및 과즙, 각종 화공약품, 각종 용제류, 기타 각종 액체를 계량하는데 사용

최고사용압력 (Max. Pressure)	1 MPa (10 bar)
최고사용온도 (Max. Temperature)	100 °C
최 소 눈 금 (Min. Unit)	1 ℓ
최대적산량 (Max. Registration)	9 999 999 999 ℓ
정 밀 도 (Accuracy)	± 2%
설 치 자 세 (Installation)	수평 설치

#### 유량범위

형식	구 경(mm)	유량범위(m <sup>3</sup> /h)
SSFC - R25ER	25	0.6 ~ 2.5
SSFC - R40ER	40	0.8 ~ 6.0
SSFC - R50ER	50	1.0 ~ 15
SSFC - R65ER	65	2.0 ~ 30
SSFC - R80ER	80	4.0 ~ 40