

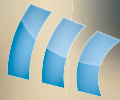


INDUSTRIAL WEIGHING SOLUTION™

카스 산업용제품 카다로그2

KOREAN
ver. 01

인디케이터 > 방폭형 인디케이터 > 휴대용 인디케이터 > Weighing Component
> 무인계량시스템 > 트랜스미터 > Junction Box > 로드셀 > 프린터 > 소프트웨어



휴대용 인디케이터
TWIN I p 12

CAS

WE WEIGH THE WORLD™

“세계의 무게를 단다!”

주식회사 카스는 전자저울을 중심으로 상업용, 산업용 계량시스템의 표준을 선도하고 있는 기업입니다.

"We Weigh the World" 라는 슬로건으로 1983년 창립 이래 각국의 주요계량 규격을 획득하여, 해외 13개의 지법인을 통해 전세계 120개국에 우리의 제품을 수출하며 해외에서 그 가치를 더욱 인정받고 있습니다.

1983 (주)카스 설립	2002 러시아 Golden Balance 2002 수상
1985 석탑 산업훈장 수상 / 카스 양주공장 착공식	인터넷 체중계 엔바디 개발
1987 국내 최초 전자저울 수출(포르투갈)	CAS 계측기 사업 개시
1988 무역의 날 100만불 수출의 탑 수상	2003 일본능률협회 글로벌 최우수 기업상 수상
1989 국내 최초 스트레인게이지 개발	2004 독일 법인 설립
국가검교정기관 지정(제17호)	폴란드 법인 설립
1990 미국지사 설립/NIST 미국 계량검정규격 획득	2005 유럽투어
1991 UL미국 안전규격 획득/500만불 수출의 탑 수상	2006 카스 친환경프로그램 실시
1992 벤처기업가상 수상(우수상)	계량측정기 개발부문 산업자원부장관상 수상
국내 최초 한국형 라벨프린팅 저울 개발	무역의 날 3,000만불 수출의 탑 수상
터키법인 설립 / 1000만불 수출의 탑 수상	KDB 2007 글로벌 스타상 수상
1993 인도지사 설립	2007 과학기술부, 한국산업기술진흥협회
아시아 대륙 횡단 성공 (백두산-이스탄불 15,000km)	2007 테크노 CEO수상
1994 러시아지사 설립	의료기기 품질관리 인증서(GMP)획득
국내 최초 OIML 유럽통합규격 획득	2008 중국청도형기전시회 참가
1995 중국법인 설립	중국표준화시장 전자저울 공급업체로 선정
1996 중국 상해공장 준공	파키스탄 지사 설립
세계화 우수사업경진대회 대통령상 수상	2009 니카라과 오피스 설립
수출누계 1억불 달성	2010 방글라데시 치타공지점 서비스센터 및 사무실 설립
1998 김대중 대통령 표창장 수상(훈장)	2010 글로벌 경영대상 수상
미국대륙 Cross Country 실시(4,600km)	2011 PB IF product design award 2011 선정(독일)
1999 Green - M 유럽자율검정 자격 취득	중국 자산공장 착공
프랑스 판매법인 설립	2012 베트남 법인 설립
전자저울 누적생산 100만 대 돌파	KB 국민은행 하든 STAR 선정
2000 CAS 뉴질랜드 설립 / 정밀 기술 대상 수상	2013 World Class 300 기업 선정
2001 2년 연속 ISO 9000 최우수 인증기업 선정	카스 케미칼 설립
	카스 이앤씨 설립

INDUSTRIAL WEIGHING SOLUTION™

휴대용 인디케이터
TWN | p 12



CONTENTS

인디케이터

- 04 CI-600A/D
/ CI-200A/201A / CI-200D
- 05 CI-200S/200SC/201S
/ CI-500A series
- 06 CI-301A
/ CI-1500A/1560A
/ CI-1580A
- 07 CI-2001AS/BS / CI-2001A/B
/ CI-2400BS
- 08 NT-200A/S / NT-201A/S
/ NT-300A series
- 09 NT-500A / NT-580A
- 10 BI / CI-5000 series
NT-600A
- 11 CD-3000 series

방폭형 인디케이터

- 11 EXP-5500A / EXP-2000A

휴대용 인디케이터

- 12 TWN

Weighing Component

- 12 LCT PRO

무인계량시스템

- 12 CWCP-1000

트랜스미터

- 13 WTM-300
/ WTM-200/500 series

Junction Box

- 14 JB-P / JB-PA / EXJB-P

로드셀

- 15 Single Enede Shear
Beam Load Cell
- 16 S-Type Load Cell
/ Pancake Load Cell
- 17 Canister Load Cell
/ Double Ended Shear
Beam Load Cell
- 18 Special Load Cell
/ Platform Type Load Cell
/ Explosion Proof Load Cell
- 19 Digital Load Cell

프린터

- 20 BP-1100 PLUS / BP-DT-4
/ DEP-50 / DLP-50
/ B-EV4D / B-452
- 21 CP-7020 / CP-7100
/ CP-7200
/ B-SA4TM / B-SX4T/5T
- 22 CL4NX
- 23 TC408 / CG408TT
- 24 소프트웨어

인디케이터 CI-600A/D

최대 100개의 물품정보 지원

1/10,000의 고분해능

사용자 친화적 인터페이스(4.3" Graphic TFT LCD작용)

자기 진단 및 자기 고장 회복 기능 내장RFI & EMS 차폐

다양한 통신 사양 인디 케이터 관리 PC 프로그램 지원

Weight Back-up (정전시 데이터 기억)

초당 200회 고속 AD변환 속도

CI-600D : 디지털 로드셀 전용

용도 > 플랫폼 스케일, 트럭스케일, Floor 스케일, Packer 스케일, Checker 스케일,
선택사양 > RS-422/485, BCD Output, Analog Output, 외부 입출력



Product Movie

인디케이터 CI-200A/201A

다중 무게 설정(5점 입력 무게 설정)

Weight back-up기능 2개의 시리얼 통신 포트

다양한 전원 DC 아답터(6V 충전지 내장)

숫자키 & 기능키 적용(리버타입)

고속의 A/D 변환 속도(80 회/초)

고분해도 1/10,000 선명도 높은 LED 디스플레이

4선식, 6선식 로드셀 지원(로드셀 8개까지 연결 가능)

용도 > 플랫폼 스케일, Pallet 스케일, Forklift 스케일, Floor 스케일
선택사양 > RS-422/485



CI-200A



CI-201A

인디케이터 CI-200D

숫자키 & 기능키 적용

충전지 내장

선명도 높은 LED 디스플레이

디지털 로드셀 전용

간편한 무게설정

용도 > 플랫폼 스케일, Floor 스케일, 트럭 스케일



인디케이터 CI-200S/200SC/201S

IP67등급의 스테인레스 스틸 구조

숫자키 & 기능키 적용

고속의 A/D 변환 속도(80회/초)

충전지 내장

선명도 높은 LED 디스플레이(CI-200S/200SC)

선명도 높은 LCD 디스플레이(CI-201S)

중량 비교 경광등을 통한 무게비교 기능(CI-200SC)

용도 > 플랫폼 스케일, Floor 스케일

선택사양 > RS-422/485



CI-201S



CI-507A

인디케이터 CI-500A SERIES

Ten key를 적용한 편리한 조작 가능

영점 및 스판 Calibration 별도 수행 가능

4선식, 6선식 로드셀 지원(로드셀 8개까지 연결 가능)

무게의 변화 속도를 다양하게 지정(Digital Filter)

Weight Back-up(정전시 중량 기억)

20mm 고휘도 대형 FND디스플레이

자기진단 및 자기고장 회복기능 내장(WATCHDOG 기능)

기본 인터페이스: RS-232C, Current loop

간편한 무게 설정(FULL DIGITAL CALIBRATION)

고정밀, 고분해능 인디케이터

순쉬운 조작 및 다양한 기능

자체 하드웨어 테스트 기능

외부입력: 4점점 / 외부출력: 6점점(CI-501A제외)

각종 프린터 연결 가능

용도 > 각종 계측기 시험기, 플랫폼 스케일, 트럭스케일, Packer scale, Hopper scale, Limit scale, Checker scale
선택사양 > RS-422 / RS-485, Analog Output, BCD Input/Output



CI-501A



CI-502A



CI-505A



인디케이터 CI-301A

고속 · 고분해능

밝고 큰 LED 디스플레이

중량 변화에 따른 3색 LED(적색, 황색, 녹색)

Weight Back-up (정전시 중량 기억)

사용자 정의 기능키 지원(F1, F2, F3)

터미널 블록 적용

RS-232C/Current loop 기본지원

용도 > 플랫폼 스케일, 우형기(돈형기), 트럭스케일, 계량데이터 집계 및 판넬 장착
선택사양 > RS-422/ RS-485 > Analog Output > BCD In/Output > Centronics Parallel(Print IF)

인디케이터 CI-1500A/1560A

Weight Back-up (정전시 중량 기억)

WATCHDOG 기능(시스템 복원)

RS-232C 인터페이스

소형 판넬 전용

외부입력: 2점점/외부출력: 4점점(CI-1560A)

용도 > 각종 계측 시험기, 플랫폼 스케일
선택사양 > RS-232C



CI-1500A

CI-1560A

인디케이터 CI-1580A

Weight Back-Up (정전시 중량 기억)

200회/1초 고속의 A/D 변환속도

외부입력: 2점점 / 외부출력: 3점점

소형 판넬 전용

밝고 선명한 LED 디스플레이

사용전원: DC 12~24V

용도 > 플랫폼 스케일, Floor scale, Packer scale, Checker scale
선택사양 > RS-422/485 > Analog Output > 아답터(DC24V / 500mA)



인디케이터 CI-2001AS/BS

고분해 소형 인디케이터

4선식 A/D 변환부 적용

RFI/EMI 차폐

RS-232C 인터페이스

방수형 구조(IP65)

Weight Back-up(정전시 중량 기억)

LED디스플레이(CI-2001AS), LCD디스플레이(CI-2001BS)

용도 > 플랫폼 스케일
선택사양 > RS-422/485 > Real Time Clock



CI-2001AS

CI-2001BS

인디케이터 CI-2001A/B

벽걸이형/소형 인디케이터

Adaptor 사용

한번의 자동무게 설정

RFI/EMI 차폐

WATCHDOG 기능(시스템 복원)

Weight Back-up(정전시 중량 기억)

RS-232C 인터페이스

LED디스플레이(CI-2001A), LCD디스플레이(CI-2001B)

용도 > 각종 계측 시험기, 플랫폼 스케일
선택사양 > RS-422/485



CI-2001A

CI-2001B

인디케이터 CI-2400BS

고분해 소형 인디케이터

4선식 A/D 변환부 적용

RFI/EMI 차폐

RS-232C 인터페이스

방수형 구조(IP65)

Weight Back-up (정전시 중량 기억)

디스플레이: LCD

용도 > 플랫폼 스케일
선택사양 > RS-422/485



인디케이터 NT-200A/S

고분해 소형 인디케이터

RFI/EMI 차폐

6선식 A/D 변환부 적용

Weight Back-up (정전시 중량 기억)

RS-232C 인터페이스

디스플레이 LED

IP65 방수형(NT-200S)

용도 > 플랫폼 스케일
선택사항 > RS-422/485 > Real Time Clock



NT-200A

NT-200S

인디케이터 NT-201A/S

고분해 소형 인디케이터

RFI/EMI 차폐

6선식 A/D 변환부 적용

Weight Back-up (정전시 중량 기억)

RS-232C 인터페이스

카운트, 퍼센트, 합산기능

디스플레이 LCD

IP65 방수형(NT-201S)

용도 > 플랫폼 스케일
선택사항 > RS-422/485, Real Time Clock



NT-201A

NT-201S

인디케이터 NT-300A SERIES

Ten Key를 이용한 용기무게 설정

기본인터페이스: RS-232C, Current loop, PRT

Peak-Hold 기능 RFI/EMI 차폐

WATCHDOG 기능(시스템 복원)

Weight Back-up(정전시 중량 기억)

외부입력: 영점, 시작, 정지, 용기/프린터

외부출력: 6접점(NT-302A/305A)

서브 디스플레이 지원(NT-305A)

무게의 변화 속도를 다양하게 지정

PC Command Mode 지원

용도 > 계측기 시험기, 플랫폼 스케일, 트럭 스케일
선택사항 > RS-422/485 > Analog Output/BCD In/Output



인디케이터 NT-500A SERIES

Ten Key를 적용한 편리한 조작 기능

RS232C 인터페이스 RFI/EMI 차폐

Peak-Hold 기능 WATCHDOG 기능

Weight Back-up(정전시 중량 기억)

무게의 변화 속도를 다양하게 지정

외부입력: 영점, 시작, 정지, 용기/프린터

외부출력: 영점, 하한, 상한, 완료 (NT-502A, 503A, 505A)

PC Command Mode 지원

Counting 기능 전용 (NT-503A)

서브디스플레이 지원(NT-505A)

용도 > 각종계측기 시험기, 플랫폼 스케일, 트럭 스케일
선택사항 > RS-422/485 > Analog Output / BCD In / Output



NT-505A



NT-501A

NT-502A

NT-503A

인디케이터 NT-580A

프린터 연결기능

고속 마이크로 프로세서 채택

A/D 변환속도 200회/초 구현

Watch-Dog 기능(시스템 복원)

Weight Back-Up(정전시 중량 기억)

외부입력: 6접점 / 외부출력: 8접점

용도 > 각종 계측 시험기, 자동 포장기, 플랫폼 스케일, 트럭 스케일, Packer scale, Hopper scale, Limit scale
선택사항 > RS-442/485 인터페이스 > Analog Output / BCD In / Output



인디케이터 BI

- 일반(망간, 알칼리) 건전지 또는 충전용 건전지 사용
- 고정밀도의 분해능
- IP65 방수형 구조 백라이트
- 간편한 무게설정(Full Digital calibration)
- 다양한 선택사양(충전용 건전지, 고정브라켓)

용도 > Limit scale, 계수저울, 플랫폼 스케일
선택사양 > 충전용 건전지, 고정브라켓



인디케이터 CD-3000 SERIES



- 고휘도의 디스플레이
- RS-232C
- 5자리 LED 디스플레이 영점, 안정램프
- 다양한 사이즈의 디스플레이(2.3인치, 3인치, 4인치) & Current loop 자동 설정
- 전원: AC 86~264V

인디케이터 CI-5000 SERIES

- Ten Key를 이용한 용기무게 설정
- RS-232C 인터페이스
- Peak-Hold 기능
- RFI/EMI 차폐
- WATCHDOG 기능(시스템 복원)
- Weight Back-up(정전시 중량 기억)
- 외부출력: 영점, 상단, 하단, 완료(CI-5200A/5500A)
- 외부입력: 영점, 시작, 정지, 용기/프린터
- 무게의 변화 속도를 다양하게 지정
- PC Command Mode 지원
- 서브디스플레이 지원(CI-5500A)

용도 > 각종계측기 시험기, 플랫폼 스케일, 트럭 스케일
선택사양 > RS-422/485 > Analog Output / BCD Output



방폭형 인디케이터 EXP-5500A

- RFI/EMI 차폐
- RS-232C
- PC와 연결 가능
- 프린터 연결 가능
- 외부입력: 4접점, 외부출력: 4접점
- 상한, 하한값 표시 기능
- WATCHDOG 기능(시스템 복원)
- Weight Back-Up(정전시 중량 기억)

용도 > 방폭형 플랫폼 스케일, 폭발성 물질 계량용, 체커스케일, Packer Scale
선택사양 > RS-422/485 > Analog Output > BCD Output



인디케이터 NT-600A

- 티켓 프린터(계량 증명서 발행)
- KEY: 영문 알파벳 및 한글 자판 내장
- PC의 성능, 손쉬운 사용
- 화면 및 프린터에 한글 출력
- 집계기능(일계, 월계 프린트)
- 원하는 최대중량 및 한눈의 값을 사용자가 임의로 설정
- 계량 증명서 양식 변경 가능
- 고속 프로세서 및 시계내장
- 자체 하드웨어 테스트 기능
- 정전시 날짜 및 시간, 집계 데이터 보관 기능

용도 > 트럭 스케일
선택사양 > 외부 입력 8접점, 출력 8접점



방폭형 인디케이터 EXP-2000A

- RFI/EMI 차폐
- RS-232C
- 프린터 연결 가능
- WATCHDOG 기능(시스템 복원)
- Weight Back-Up(정전시 중량 기억)
- PC와 연결 가능

용도 > 방폭형 플랫폼 스케일, 폭발성 물질 계량용



휴대용 인디케이터 TWN

Zigbee 또는 Bluetooth 통신 타입 선택 가능

컴팩트한 사이즈 및 휴대 용이

TW- Works를 통한 편리한 품목 관리 및 무게 데이터 백업 가능

TWN ↔ PC간 USB 통신 가능

모바일 프린터 연결 가능(유선 또는 Bluetooth 타입 중 선택)

품목 100개/ 날짜 및 시간, 총중량 포함된 5,000개 무게 데이터 저장 가능

3.5" TFT LCD 디스플레이 및 SUNCAP적용

선택사항 > 모바일 프린터 (유선 또는 Bluetooth 타입 중 선택),
무선타입 (Zigbee 또는 Bluetooth 타입 중 선택)



Weighing Component LCT PRO

다양한 스트레인 게이지형 센서 입력가능(1/4, 1/2, FULL BRIDGE)

GAIN 조정 범위(1~11,000배)

브릿지 센트 교정 가능(엠프교정)

시그널 컨디셔닝용 LOW-PASS FILTER 내장

REMOTE 센서인가전원으로 내장

높은 주파수 응답특성(10KHz, -0.5dB)

다양한 용도별 센서인가전원(DC 2V, 5V, 10V)

다양한 출력 방식- 디지털(RS-232C), 전류(0~40mA), 전압(0~±10V)

용도 > 로프모니터링, 파이프라인 테스트 등



무인계량시스템 CWCP-1000

전면 패널과 CONTROL MODULE로 구성

R/F 카드를 이용한 차량 인식

엠프 및 스피커 내장으로 자동 안내방송

자체 온도조절 기능 야간 계량시 자동조명 기능

인터폰 설치로 사무실과의 양방향 통화기능

계량전표발행 기능

PC 프로그램과 원활한 통신방식으로 사용자의 편리성

외부Noise에 대한 차폐대책(PHOTO-COUPLER)

정전시 데이터 기억기능(BACK-UP)

자기진단 및 자기고장 회복기능 내장(WATCHDOG)



트랜스미터 WTM-300

터미널 블록 포트 적용

슬림하고 DIN rail 설치 가능 구조

7-Segment 6자리 LED디스플레이

계량 데이터를 필요로 하는 PLC 시스템에 최적

Analog output 설정 용이

등가입력 무게조정 가능

간편한 디지털 필터 설정

다양한 인터페이스 제공

4개의 기능키를 통한 편리한 설정



트랜스미터 WTM-200/500 SERIES

슬림하고 DIN rail 및 프론트 패널 설치 가능 구조

7-Segment 6자리 LED 디스플레이

(문자높이 : 8mm, WTM-500/501 지원)

4개의 기능키(파라미터 설정 용이(WTM-500/501지원))

PC 프로그램을 통한 파라미터 설정 및 계량 데이터 분석

터미널 블록 포트 적용

계량 데이터를 필요로 하는 PLC 시스템 최적

고분해도 1/10,000

고속의 A/D 변환 속도: 5~1,600회/초

등가입력 무게 조정 가능

멀티 포인트 무게 조정 가능



WTM-500



WTM-200



Junction Box JB-P

3, 4, 6, 8 로드셀 병합

재질: 알루미늄

용도 > 탱크, 호퍼, 트럭 스케일
(JB-3P/JB-4P/JB-6P/JB-8P)
> 플랫폼 스케일(PS 시리즈, CFS, CPS / JB-4)

Junction Box JB-PA

3, 4, 6, 8 로드셀 병합

재질: 알루미늄

용도 > 탱크, 호퍼, 트럭 스케일



Junction Box EXJB-P

방폭형(EXJB-3P/EXJB-4P/EXJB-6P)

IP65방수형 < 4 로드셀 병합(JB-4H)

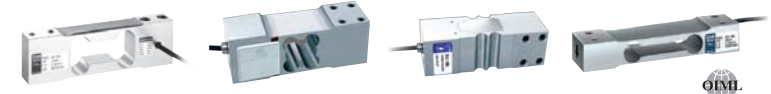
3, 4, 6 로드셀 병합(EXJB-3P/EXJB-4P/EXJB-6P)

재질: 스틸(JB-4H)

재질: 알루미늄(EXJB-3P/EXJB-4P/EXJB-6P)

용도 > 플랫폼 스케일(U, BAR, HFS, R-500 등)
> 탱크, 호퍼, 트럭 스케일 (EXJB-3P/EXJB-4P/EXJB-6P)

Single Ended Shear Beam Load Cell



모델명	BC	BCO		BCW	BCL	
Rated Capacity (kgf)	3,5,6,12,15,30,60,100,150,200	60,70,150,180,200		60,150	1,2,3,5,6,10,15,20,30,35,50,60,100,150,200	
정확도 등급	-	D3	C3	D3	D3	C3
컴바인드 에러 (% RO)	≤0.03	≤0.03	≤0.025	≤0.02	≤0.03	≤0.025
크립(30분) (% RO)	≤0.03	≤0.03	≤0.017	≤0.017	≤0.03	≤0.017
인가전압	적정 인가전압 (V)	10		10	10	
	최대 인가전압 (V)	15		15	15	
온도보상범위(°C)	-10~+40	-10 ~ +40		-10~+40	-10~+40	
허용온도범위(°C)	-20~+70	-20~+70		-20~+70	-20~+70	
재질 및 도장	Anodized Aluminum	Anodized Aluminum		Anodized Aluminum	Anodized Aluminum	



모델명	BCA		BCD	BCM		BC-F
Rated Capacity (kgf)	5,10,15,20,30,50,75,100		30,50,75,100,150,250,300,500	50,75,100,150,200,300,500,750		300,600
정확도 등급	D3	C3	-	D3	C3	D3
컴바인드 에러 (% RO)	≤0.03	≤0.02	≤0.03	≤0.03	≤0.02	≤0.03
크립(30분) (% RO)	≤0.03	≤0.017	≤0.03	≤0.03	≤0.017	≤0.03
인가전압	적정 인가전압 (V)		10	10		10
	최대 인가전압 (V)		15	15		15
온도보상범위(°C)	-10~+40		-10~+40	-10~+40		-10~+40
허용온도범위(°C)	-20~+70		-20~+70	-20~+70		-20~+70
재질 및 도장	Anodized Aluminum		Anodized Aluminum	Anodized Aluminum		Anodized Aluminum



모델명	BCH	BCB	BCLS		
Rated Capacity (kgf)	500, 1K, 1.5K, 2K, 2.5K	200,250,300,350,600,700,800,1K	10,15,20,30,50/60,150		
정확도 등급	-	C3	D3	C3	C4
컴바인드 에러 (% RO)	≤0.03	≤0.02	≤0.03	≤0.025	≤0.015
크립(30분) (% RO)	≤0.03	≤0.017	≤0.03	≤0.017	≤0.015
인가전압	적정 인가전압 (V)	10	10		
	최대 인가전압 (V)	15	15		
온도보상범위(°C)	-10~+40	-10~ +40	-10~+40		
허용온도범위(°C)	-20~+70	-20~+70	-20~+70		
재질 및 도장	Anodized Aluminum	Anodized Aluminum	Stainless Steel		

Single Ended Shear Beam Load Cell



모델명	BSH	BS	BSA	BSB
Rated Capacity (kgf)	500, 1K, 2K, 3K, 5K	150, 250(1.5mV)/ 500, 1K, 2K, 5K, 10K(2.0mV)	250, 500, 1K, 2K, 3K, 5K	250, 500, 1K, 2K, 3K, 5K, 10K
정확도 등급	-	-	D3	C3
컴바인드 에러 (% R.O)	≤0.03	≤0.03	≤0.03	≤0.025
크립(30분) (% R.O)	≤0.03	≤0.03	≤0.03	≤0.017
인가전압	적정 인가전압 (V)	10	10	10
	최대 인가전압 (V)	15	15	15
온도보상범위 (°C)	-10~+40	-10~+40	-10~+40	-10~+40
하용온도범위 (°C)	-30~+80	-20~+80	-30~+80	-30~+80
재질 및 도장	Nickel plated steel	Nickel Plated Steel	Nickel Plated Steel	Nickel Plated Steel



BSS		HBS		모델명		SB	SBA	
500,1K,2K,3K,5K		10,20,50,100, 200,300,500,1K,2K		Rated Capacity (kgf)		20,50,75,100,200, 250,500,1K,2K	25,50,100,200,500, 1K,2K,3K,5K	
D3	C3	D3	C3	정확도 등급		-	D3	C3
≤0.03	≤0.025	≤0.03	≤0.02	컴바인드 에러 (% R.O)		≤0.03	≤0.03	≤0.02
≤0.03	≤0.017	≤0.03	≤0.017	크립(30분) (% R.O)		≤0.03	≤0.03	≤0.017
10		10		인가전압	적정 인가전압 (V)	10	10	
15		15			최대 인가전압 (V)	15	15	
-10~+40		-10~+40		온도보상범위(°C)		-10~+40	-10~+40	
-30~+80		-30~+80		하용온도범위(°C)		-30~+80	-30~+80	
Stainless Steel		Stainless Steel		재질 및 도장		Anodized Aluminum, Nickel Plated Steel	Nickel Plated Steel	



SBS	모델명	LS	LSB	LSC
500, 1K, 2K, 5K	Rated Capacity (kgf)	1K, 2K, 3K, 5K, 10K, 20K, 30K, 50K, 100K, 200K, 300K	10K, 20K, 30K	2K, 5K, 10K, 20K, 50K, 100K
-	정확도 등급	D3	C3	-
≤0.05	컴바인드 에러 (% R.O)	≤0.05	≤0.02	≤0.15
≤0.03	크립(30분) (% R.O)	≤0.03	≤0.03	≤0.1
10	인가전압	적정 인가전압 (V)	10	10
15		최대 인가전압 (V)	15	15
-10~+40	온도보상범위 (°C)		-10~+40	-10~+40
-30~+80	하용온도범위 (°C)		-20~+80	-20~+80
Stainless Steel	재질 및 도장		Paint Finished Steel	Nickel Plated Steel

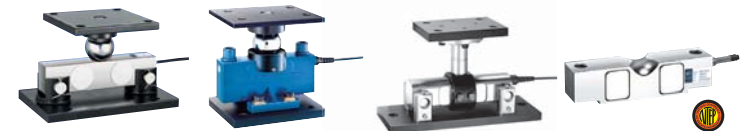


MNT	MNC	NMNC	모델명		CC/CT	
50,100,200,500	50,100,200,500,1K,2K 5K,10K,20K	50,100,200,500,1K,2K,3K	Rated Capacity (kgf)		20,50,100,200,300,500, 1K,2K,3K,5K,10K,20K	
-	-	-	정확도 등급		A	B
≤0.15	≤0.15	≤0.5	컴바인드 에러 (% R.O)		≤0.02	≤0.05
≤0.1	≤0.03	≤0.5	크립(30분) (% R.O)		≤0.03	≤0.03
10	10	10	인가전압	적정 인가전압 (V)	10	
15	15	15		최대 인가전압 (V)	15	
-10~+40	-10~+40	-10~+40	온도보상범위(°C)		-10~+40	
-20~+80	-20~+80	-30~+80	허용온도범위(°C)		-20~+80	
Stainless Steel	Stainless Steel, Paint Steel(5tf~20tf)	Stainless Steel	재질 및 도장		Paint Finished Steel	



모델명		CTS		HC	WBK		WBKE
Rated Capacity (kgf)		200,300,500,1K,2K,3K,5K		20K,30K,50K,100K,200K	10K,20K,25K,30K,50K		10K,20K,25K,30K
정확도 등급		A	B	-	D3	C3	C3
컴바인드 에러 (% R.O)		≤0.02	≤0.05	≤0.15	≤0.03	≤0.02	≤0.02
크립(30분) (% R.O)		≤0.03	≤0.03	≤0.03	≤0.03	≤0.17	≤0.17
인가전압	적정 인가전압 (V)	10		10	10		10
	최대 인가전압 (V)	15		15	15		15
온도보상범위 (°C)		-10~+40		-10~+40	-10~+40		-10~+40
하용온도범위(°C)		-30~+80		-20~+80	-40~+70		-20~+80
재질 및 도장		Stainless Steel		Paint Finished Steel	Stainless Steel		Stainless Steel

Double Ended Shear Beam Load Cell



모델명		DES-B	DSB-B	DSB-20	DSB-1	
Rated Capacity (tf)		5,10,15	10,25,30	20	10,20,25,50,60,75K(klb)	
정확도 등급		-	-	-	D3	B10 (III10,000m)
컴바인드 에러 (% R.O)		≤0.03	≤0.03	≤0.03	≤0.05	≤0.03
크립(30분) (% R.O)		≤0.03	≤0.03	≤0.03	≤0.05	≤0.02
인가전압	적정 인가전압 (V)	10	10	10	10	
	최대 인가전압 (V)	15	15	15	15	
온도보상범위(°C)		-10~+40	-10~+40	-10~+40	-10~+40	
하용온도범위(°C)		-20~+80	-20~+80	-20~+80	-20~+80	
재질 및 도장		Plated Steel	Paint Finished Steel	Nickel Plated Steel	Nickel Plated Steel	



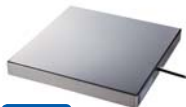
Special Load Cell

DSB2		모델명	CHE	SMN	LSW
25,40,75(klb)		Rated Capacity (kgf)	20K,30K,50K,100K,150K,200K	1,2,5(0.5mV)/10,20,30,50,100,200,300,500,1K,2K(1mV)	1K,3K,5K
D3	BIO (III10,000m)	정확도 등급	D3	-	-
≤0.05	≤0.03	컴바인드 에러 (% R.O)	≤1.0	≤2.0	≤0.05
≤0.05	≤0.02	크립(30분) (% R.O)	≤0.03	≤1.0	≤0.03
10	인가전압	적정 인가전압 (V)	10	10	10
15		최대 인가전압 (V)	15	15	15
-10~+40	온도보상범위(°C)		-10 ~ +40	-10 ~ +40	-10 ~ +40
-20~+80	허용온도범위(°C)		-20 ~ +80	-40 ~ +70	-20 ~ +80
Nickel Plated Steel	재질 및 도장		Paint Finished Steel	Stainless steel	Steel (Paint)



Platform type Load Cell

CPA	MAS	모델명		SPL	EPL
500,1K,2K,3K,5K	2,5,10,20,50	Rated Capacity (kgf)		20,50,60,100,200,300,400	50,100,200
D3	-	정확도 등급		-	-
≤0.14	≤0.5	컴바인드 에러 (% R.O)		≤0.05	≤0.1
≤0.03	-	크립(30분) (% R.O)		≤0.03	≤0.1
10	10	인가전압	적정 인가전압 (V)	10	10
15	15		최대 인가전압 (V)	15	15
-10 ~ +40	-10 ~ +40	온도보상범위(°C)		-10 ~ +40	-10 ~ +40
-40 ~ +70	-	허용온도범위(°C)		-30 ~ +80	-20 ~ +70
Nickel Plated Steel	Anodized Aluminum	재질 및 도장		Zinc Plated Steel, Stainless Steel Cover	Stainless Steel Cover



Explosion Proof Load Cell

내압
Ex d IIC T4



분청
Ex ia IIC T4



Low Capa

High Capa



GSS		모델명		BCA-EXP		BCEP-EXP			
150 (BC-200PN-EXP)		Rated Capacity (kgf)		5,6,10,15,20,30,50,60,75,100		10,20,50		100,200,300	
-		정확도 등급		D3	C3	D3	C3	D3	C3
≤ 0.1		컴바인드 에러 (% R.O)		≤0.03	≤0.02	≤0.03	≤0.02	≤0.03	≤0.02
≤ 0.1		크립(30분) (% R.O)		≤0.03	≤0.017	≤0.03	≤0.017	≤0.03	≤0.017
10	인가전압	적정 인가전압 (V)		10		10			
15		최대 인가전압 (V)		28		28			
-10 ~ +40		온도보상범위(°C)		-10 ~ +40		-10 ~ +40			
-20 ~ +70		허용온도범위(°C)		-30 ~ +80		-30 ~ +80			
Stainless Steel Cover	재질 및 도장			Anodized Aluminum		Stainless Steel, Buffing			



모델명	BSS-EXP-D	SBS-EXP-D	LS-EXP-D	LSS-EXP-D
Rated Capacity (kgf)	500,1K,2K,3K,5K	500,1K,2K,5K	1K,2K,3K,5K,10K,20K,30K,50K,100K,200K(1S-EXP-D비포함)	1K,2K,3K,5K,10K,20K,30K,50K
정확도 등급	D3	C3	-	D3
컴바인드 에러 (% R.O)	≤0.03	≤0.025	≤0.05	≤0.05
크립(30분) (% R.O)	≤0.03	≤0.017	≤0.03	≤0.03
인가전압	10	10	10	10
적정 인가전압 (V)	15	15	15	15
온도보상범위(°C)	-10~+40	-10~+40	-10~+40	-10~+40
허용온도범위(°C)	-30~+80	-30~+80	-30~+80	-30~+80
재질 및 도장	Stainless Steel	Stainless Steel	Paint Finished Steel	Stainless Steel



모델명	BCD-EXP	HBS-EXP	CTS-EXP
Rated Capacity (kgf)	75,100,150,250,300,500	10,20,50,100,200,250,500	500,1K,2K,3K,5K
정확도 등급	-	D3	C3
컴바인드 에러 (% R.O)	≤ 0.03	≤0.03	≤0.02
크립(30분) (% R.O)	≤ 0.03	≤0.03	≤0.017
인가전압	10	10	10
적정 인가전압 (V)	28	15	15
온도보상범위(°C)	-10 ~ +40	-10~+40	-10 ~ +40
허용온도범위(°C)	-30 ~ +80	-30~+80	-30 ~ +80
재질 및 도장	Anodized Aluminum	Stainless Steel	Stainless Steel



Digital Load Cell



WBK-EXP	모델명		WBK-D	DSB-D
10K,25K,30K,50K	Rated Capacity (kgf)		10K,20K,25K,30K	10K,20K,25K,30K
D3	C3	정확도 등급	-	-
≤0.03	≤0.02	컴바인드 에러 (% R.O)	<0.015	<0.015
≤0.03	≤0.017	크립(30분) (% R.O)	<0.017	<0.017
10	인가전압	적정 인가전압 (V)	9	9
15		최대 인가전압 (V)	24	24
-10~+40	온도보상범위(°C)		-10~+40	-10~+40
-40~+70	허용온도범위(°C)		-40~+70	-20~+70
Stainless Steel	재질 및 도장		Stainless Steel	Nickel Plated Steel

프린터 BP-1100^{PLUS}

인터페이스: COMBO(USB+SERIAL)

컴팩트한 디자인으로 공간 부족 문제해결

백만 커팅 가능한 오토커팅방식(PARTIAL CUT, FULL CUT)

이미지 및 로고저장 및 인쇄 가능

용지 교체 필요시 용지 감지센서가 작동

커버가 닫히지 않았을 때 부저소리 안내

인쇄방식: Direct thermal

인쇄속도: 200mm/sec

해상도: 180dpi

최대인쇄폭: 72mm

프린터 BP-DT-4

양한 계량시스템과 연결 가능

DIRECT THERMAL BARCODE PRINTER

4" 인쇄폭

라벨 디자인 프로그램 지원

USB + SERIAL 인터페이스

인쇄방식: Direct Thermal

인쇄속도: 100mm/sec

해상도: 203dpi

최대인쇄폭: 108mm

프린터 DEP-50

ECS / POS 적용 가능

SMALL FOOT PRINTING

빠른 속도와 고해상도

인쇄방식: Direct Thermal

인쇄속도: 50mm/sec

해상도: 203dpi

최대인쇄폭: 48mm

프린터 DLP-50

높은 호환성

간단한 라벨지 교체

컴팩트한 디자인

인쇄방식: Direct Thermal

인쇄속도: 50mm/sec

해상도: 203dpi

최대인쇄폭: 48mm

프린터 B-EV4D

감열라벨 전용인쇄

다양한 통신환경

용도 > 택배 물류 송장라벨 발행

> 티켓/영수증라벨 발행 > 단기 보관 상품라벨 발행

프린터 B-452

저가형 고해상도 인쇄

고용량의 메모리

튼튼한 헤드(TPH) 내구성

용도 > 사무용 관리라벨 발행

> 병의원라벨 발행

> 상품/박스라벨 발행

모델명	B-EV4D(Direct Thermal)	B-452
해상도	8dot / 200dpi	11.8dot / 300dpi
인쇄속도	Max.127.0mm/sec	50.8 ~ 101.6mm(2~4")
인쇄폭	Max.108mm	105.7mm
통신	Serial, Parallel, USB, LAN	Parallel, USB, LAN(Serial)
메모리	Flash ROM 4MB, D-RAM 8MB	Flash ROM 16MB, D-RAM 16MB
옵션	B-EV204-F-QM-R(Swing Cutter Module) B-EV904-H-QM-R(Strip Module)	B-7204-QM(Cutter Module) B-7094-H-QM(Strip Module) B-7704-RS-QM(Serial Interface Board)

프린터 CP-7020

인디케이터, BALANCE, 전자저울

시간, 날짜, CODE NO 설정 및 중량 표시

각종 데이터에 대한 연산 가능

FA 장비, CHECKER 등에 적용 가능

인쇄방식: Dot / Thermal

인쇄속도: 46CPS

인쇄자수: 30/40 Columns

FONT: 5 x 7 Dot Matrix

프린터 CP-7100

인쇄방식 DOT

SERIAL 통신

PANEL 타입

FA 장비 연동 가능

인쇄방식: Dot Printing

인쇄속도: 25mm/sec

인쇄자수: 24/30/36/40 Columns

FONT: 5 x 7 Dot Matrix

프린터 CP-7200

인쇄방식 DOT, THERMAL

SERIAL 통신

DESK 타입

FA 장비 연동 가능

인쇄방식: Dot / Thermal

인쇄속도: 25mm/sec

인쇄자수: 24 Columns

FONT: 24 x 24

프린터 B-SA4TM

헤드 교체로 해상도 변경

다양한 통신 환경

손쉬운 장비 사용 및 유지보수

용도 > 제품(상품)라벨 인쇄 > 물류박스 라벨인쇄

프린터 B-SX4T/5T

튼튼한 장비 내구성

고속인쇄

손쉬운 장비사용

용도 > 택배 물류 송장라벨 발행

> 티켓/영수증라벨 발행

> 단기 보관 상품라벨 발행

모델명	B-SA4TM-GS12	B-SA4TM-TS12	B-SX4T	B-SX5T
해상도	8dot / 203dpi	11.8dot / 300dpi	8dot / 203dpi	12.05dot / 306dpi
인쇄속도	50.8 ~ 152.4mm(2~6")		76.2 ~ 254mm(3~10")	76.2 ~ 203.2mm(3~6")
인쇄폭	104mm	105.7mm	104mm	127.5mm
통신	USB, Parallel, LAN(Serial, W-LAN)		Serial, Parallel, Expansion I/O(USB, LAN)	
메모리	Flash ROM 16MB, D-RAM 16MB		Flash ROM 4MB, D-RAM 8MB	Flash ROM 4MB, D-RAM 16MB
옵션	B-SA204-QM-R(Cutter Module) B-SV904-H-QM-R(Strip Module) B-SA704-RS-QM-R(Serial Interface Board) B-SA704-WLAN-QM(Wireless LAN Board)		B-4205-QM(Swing Cutter Module) B-8204-QM(Rotary Cutter Module) B-9940-H-QM(Strip Module) B-SX5T 기본장치 B-9700-PCM-QM(PCMCIA Interface Board) B-9700-LAN-QM(LAN Interface Board) B-9700-USB-QM(USB Interface Board)	

산업용 열전사 프린터 CL4NX

FACE-IN 또는 FACE-OUT으로 감긴
다양한 형태의 미디어 사용 가능

고 에너지 모드로 다양한 라벨 용지에 인쇄 가능

작동에 유용한 정보 영상 제공

고성능 에뮬레이션 탑재

라벨 텐션 덤퍼 시스템

손쉬운 보수관리



[물류, 제조업 사용]



[풀컬러 대화형 LCD 화면]

모델명	CL4NX
인쇄방식	감열 / 열전사 방식
해 상 도	203 dpi (8 dot/mm) / 305 dpi (12 dot/mm) / 609 dpi (24 dot/mm)
인쇄속도	10 IPS (254 mm/sec) / 8 IPS (203.2 mm/sec) / 6 IPS (152.4 mm/sec)
인쇄폭	104mm (4.1")
메모리	CPU1 : 리눅스 OS의 2GB ROM, 256MB RAM CPU2 : iTRON OS의 4MB ROM, 64MB RAM
센서타입	갭을 위한 조절 가능한 투과센서 블랙마크를 위한 조절 가능한 반사센서 용지/리본 소모 센서 및 거의 소모 센서
통신	USB 2.0 (Type A/B) 후면 패널의 이더넷 (IPv4/v6) 전면 패널의 USB 2.0 (Type A) 표준 인터페이스 보드의 RS-232C, IEEE1284, EXT Bluetooth Ver. 3.0
전원	AC 100 - 240V, 50/60Hz

산업용 저가형 프린터 TC408

SZPL/SDPL/SEPL 에뮬레이션을 통한
더 쉬운 접근 분야로의 접근성

더 넓은 적용 분야를 위한 다양한 센서 시스템

내구성이 강한 메탈 구조

다통신 인터페이스



모델명	TC408
인쇄방식	감열 / 열전사 방식
해상도	203 dpi (8 dot/mm)
인쇄속도	2~4 IPS (50.8~101.6 mm/sec)
인쇄폭	104mm (4.1")
메모리	8MB DRAM (5MB user available) / 8MB Flash ROM (6MB user available)
센서타입	갭을 위한 조절 가능한 투과센서 블랙마크를 위한 조절 가능한 반사센서 라벨 전송 센서 / 헤드 오픈 스위치 / 리본 소모 센서
통신	Parallel, RS-232 (Baud rate : 2400~115200 bps), USB
전원	AC 100 - 240V, 50/60Hz



편리한 다목적 프린터 CG408TT

최대 4" 의 넓은 인쇄 지원

203, 305DPI 인쇄 해상도

4MB FLASH 메모리

다중 코드 페이지 지원

경쟁력 있는 에뮬레이션 옵션

쉬운 유지보수

모델명	TC408
인쇄방식	감열 / 열전사 방식
해상도	203 dpi (8 dot/mm)
인쇄속도	4IPS (100 mm/sec)
인쇄폭	104mm (4.1")
메모리	Flash ROM : 4MB / SDRAM : 8MB
센서타입	리본 갭 센서 블랙마크 반사센서
통신	USB (B Type) + RS-232C (D-SUB 9 Pin) Model, USB (B Type) + LAN (10BASE-T/100BASE-TX Auto Switching) Model, USB (B Type) + IEEE1284Model
전원	AC 100 - 240V, 50/60Hz



소프트웨어 CL-Works PRO

저울의 PLU, 상점정보, 키패드 등의 정보를 관리
네트워크를 통한 저울 데이터 동시 전송

지원 모델/장비	CL5000, 5200, 5500, 7200
통신환경	RS-232C, TCP/IP

제공 프로그램	설명
CL-Mart	저울 데이터 편집/전송
CL-Mart Web	웹 기반 CL-Mart
Scheduler	예약전송, 판매 결과 수집
통신모듈	저울통신 개발용 모듈

소프트웨어 Mart System

본사통합 시스템, 매장단위 시스템 등
다양한 형태의 마트시스템 지원
각 마트시스템에 맞도록 커스텀마킹
시스템 도입 컨설팅

소프트웨어 ES-Works



ER PLUS, EB PLU 관리 기능
PLU EXCEL IMPORT/EXPORT 지원
로그인 기능

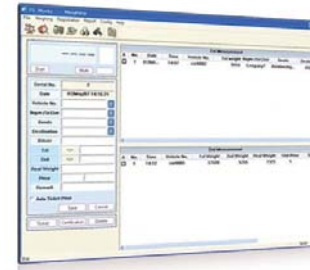
지원 모델/장비	ER PLUS, EB
통신환경	RS-232C

소프트웨어 PC-Works



PLU 기능이 없는 단순 저울과 연동하여 저울의 기능을 확장
PLU 관리 및 라벨 출력 가능(DLP-50)
정산 내역 DB관리
터치스크린 화면에 최적화된 인터페이스

지원 모델/장비	Indicator, EC, ED-H, MWP (possibility of register user protocol), DLP-50 Label Printer
통신환경	RS-232C



소프트웨어 TS-Works

TRUCKSCALE용 PC프로그램
티켓 프린트 연동 계량 정보 발행
증명서 발행 기능
거래처 및 물품 등록 기능
일자별, 차량별, 거래처별, 제품별 리포트 보기 기능

지원 모델/장비	Indicator, all indicator which is available for serial communication
통신환경	RS-232C



소프트웨어 RW-Works

트럭 과적 통제용 프로그램
티켓 프린트 연동 계량 정보 발행
계량 내역 데이터베이스 저장 검색 기능

지원 모델/장비	RW2601P
통신환경	RS-232C

소프트웨어 iM-Works

저울과 PC를 연결하여 계량 데이터 관리
용기값 지정 기능
계량 내역 데이터베이스 관리
사용자 계정 관리

지원 모델/장비	CAS Indicator, DB-II, ER Plus, EB, SW, MWP, ED-H, EC, AD, CUX/CUW, XB, TW-100, X320, CCK5500
통신환경	RS-232C



소프트웨어 iM-Works PRO

저울과 PC를 연결하여 계량 데이터 관리
용기값 지정 기능
계량 내역 데이터베이스 관리
사용자 계정 관리
라벨 프린터 연동 계량 내역 인쇄 지원

지원 모델/장비	CAS Indicator, DB-II, ER Plus, EB, SW, MWP, ED-H, EC, AD, CUX/CUW, XB, TW-100, X320, CCK5500 (Printer: TOSHIBA TEC Series, CAS DLP, CAS BP Series)
통신환경	RS-232C



소프트웨어 ID-Works



인디케이터 전용 프로그램

인디케이터 모드 값 설정 기능 (NT-500, NT-570, CI-8000)
-날짜, 시간, 무게 표시 변환 속도 등 70여가지 값 설정 기능
FLASH 애니메이션을 이용한 실시간 계량 무게 값 대화면 표시
(CAS 22BYTE, 10BYTE, AND18BYTE 전송 프로토콜 지원)

계량 정보 실시간 리포트 저장 및 엑셀 그래프 보기 기능

지원 모델/장비	Indicator(Only NT-500, NT-570, CI-8000 which are latest ROM application version)
통신환경	RS-232C

소프트웨어 NT-Works

여러 대의 인디케이터 장비와 통신이 가능
(1~15개 사용자 임의 선택 가능)

상한값, 하한값 설정에 따른 무게 합격/불합격 판정

각각의 계량 결과가 엑셀의 각 시트별로 저장

지원 모델/장비	CAS Indicator
통신환경	RS-232C



소프트웨어 Mix-Works

원소재 배합 프로그램

원소재 정보 DB관리

바코드 프린터 연동

측정 자료의 조회 및 저장

지원 모델/장비	CAS Indicator(Printer: BP Series)
통신환경	RS-232C



소프트웨어 DP-Works

클라이언트와 서버로 구성

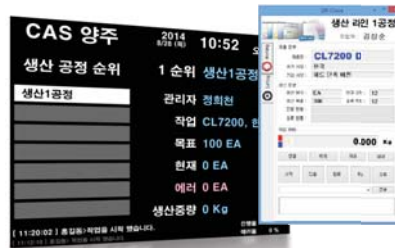
여러 클라이언트의 생산 활동을 중량과 함께 서버로 전송

서버 수신데이터 데이터베이스 관리

외부 디스플레이 지원 상태와 순위 표시

간단한 생산 공정, 낚시터 이벤트 등에서 활용 가능

지원 모델/장비	CAS Indicator
통신환경	RS-232C, TCP/IP



소프트웨어 BK-Works

사용자가 원하는 기능의 조합으로 프로그램 구성이 가능
(대시보드에 위젯을 올라가는 형태)

다양한 기능의 위젯 제공- 계량 리스트, 로고,
사용자 계정, 그래프, 인쇄 등

지원 모델/장비	CAS Indicator, CAS Balance
통신환경	RS-232C, TCP/IP



소프트웨어 SC-Works

중량 데이터 상하한 체크 및 데이터 관리

최대 24대까지 연결 지원

다양한 통신 방법 지원- 1:1 연결, 1:N 연결(COMMAND TYPE)

장비별 최고치, 최저치, 평균, 편차 값, 상한, 하한, 정상 개수 출력

지원 모델/장비	CAS Indicator, CAS Balance
통신환경	RS-232C



소프트웨어 GP-Works

중량 데이터 추이를 그래프로 파악

최대 8대까지 연결 지원

장비별 최고치, 최저치, 평균, 편차 값 출력

개별적으로 차트 종류 및 색 설정 기능

지원 모델/장비	CAS Indicator, CAS Balance
통신환경	RS-232C





www.cas.co.kr



트랜스미터
WTM-500 Series | p 13

CAS

본사 경기도 양주시 광적면 그루고개로 262 T. 031-820-1100

서울사무소 서울시 강동구 양재대로 1315(성내동) T. 02-2225-3500

지방 지사	인천 032-434-0281	대구 053-356-7111	부산 051-313-3626
지방 지점	대전 042-672-1016	광주 062-363-0262	울산 052-267-3626
	전주 063-211-4661	창원 055-255-4371	구로 02-6679-5567
영업소	수원 031-8015-4295	천안 041-621-1015	마장 02-2281-8454
	구미 054-476-6353	여수 061-725-0262	